

Groupe d'Entraide Mutuelle



Accueil et activités pour personnes cérébrolésées

le 16/07/2024 [mtborrel@gmail.com](mailto:mtborrel@gmail.com)  
à [gemactiv@orange.fr](mailto:gemactiv@orange.fr)



Bonjour à tous nos amis,

L'appel du soleil en août est normal : nous recherchons lumière et chaleur, plus beaucoup de travail, moins de monde qui vous bouscule, et quelques festivités où nous pouvons aller si nécessaire, mais surtout, du repos, avec rêverie, sans contrainte, le calme pour les natifs du mois sous le signe du dragon 龙 !!!

Trop cool mon dragon chinois...qui parmi vous se sent dragon, enthousiaste et énergique ?



Bref, des qualités à gérer pour votre programme d'août, entrecoupé d'une pause vacances du 12 au 16, mais 3 semaines actives, en épargnant les heures trop chaudes avec juste quelques sorties dehors :

le 6, médiathèque-ludothèque, le Pavillon banc Henri Molina \*\*\*\*\*

le 7, pétanque à Duroch, près des arbres et le 19 au boulodrome

le 21, *matin*, parc du Cabirol

le 27, bowling.

Mais un repas commun le 28

Et quelques nouveautés :

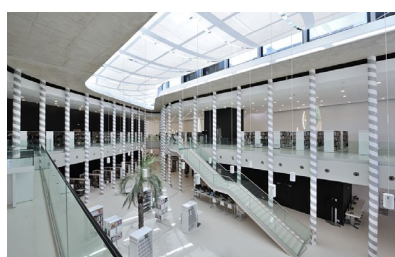
le 21, un atelier couture = surprenez-vous à manipuler aiguilles et tissu ?

le 22, séance d'étirement pour tous qui sommes rigides et maladroits

Et de toute façon, beaucoup de jeux et de rencontres

\*\*\*\*\* Cet espace, au centre-ville, médiathèque-ludothèque-centre d'art inauguré le 15 juin 2011 et a été renommé Pavillon Blanc Henri-Molina en 2016 en mémoire de l'adjoint à la culture à l'origine du projet. Edifice de l'architecte **Rudy Ricciotti**, composé d'un voile de béton blanc tout en sinuosité et d'une façade de verre (5 800 m<sup>2</sup> sur quatre niveaux). La façade entièrement vitrée est protégée par un brise-soleil constitué d'une immense toile d'araignée en câble inox de 6 km de long, pouvant accueillir une végétation grimpanche.

*Horaires d'été : du mardi au vendredi de 13h à 18h30*



**GEM'ACTIV siège social = 1 allée de la Pradine BP 90124- 31772 COLOMIERS cedex**

**local = 8 bis rue du Couderc 31770 COLOMIERS**

**Tél LOCAL 05.34.26.90.54. ANIMATEURS 07.68.56.96.33. PRESIDENTE 06.74.37.93.24.**

**[gemactiv@orange.fr](mailto:gemactiv@orange.fr) & <http://www.gemactiv.fr> /// <https://www.cerebrolesion.org>**

**SIRET 53348881300015 – APE 9499Z**